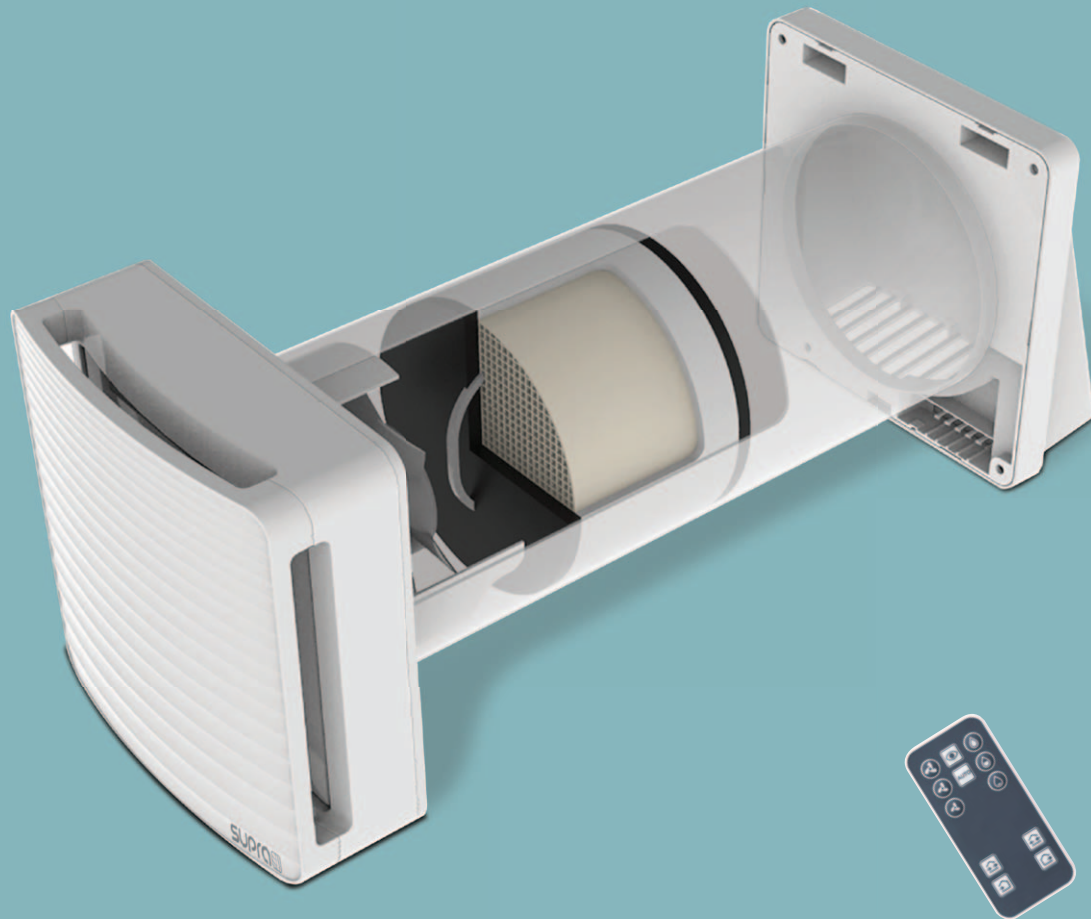


# VENTIL'ECO

La solution double flux pièce par pièce pour la rénovation ou les pièces décentrées.



Télécommande intégrée



BUREAU



SALON

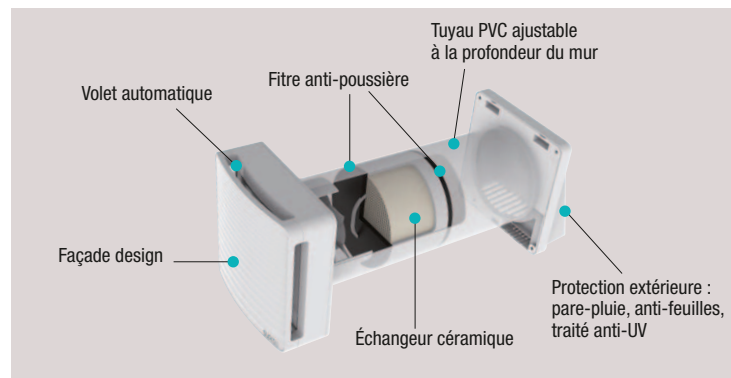


CHAMBRE



SALLE DE BAINS

- **Économies d'énergie, rendement jusqu'à 93%**  
grâce à l'échangeur céramique haute qualité et le volet automatique qui limite les déperditions thermiques : efficace aussi bien en été qu'en hiver
- **Facilité d'installation**  
ne nécessite pas d'installation de gaine à travers la maison
- **Air sain renouvelé**  
grâce au filtre anti-poussière et à la gestion du taux d'humidité

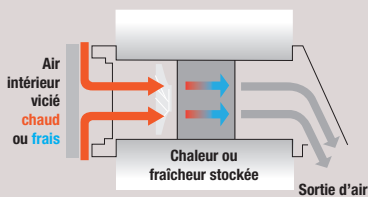


Équipé de deux filtres anti-poussière

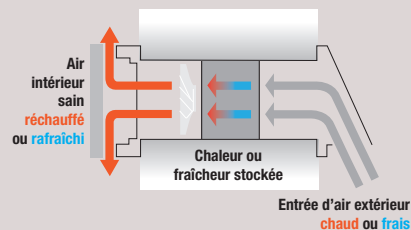
PERFORMANCES DU PRODUIT	VENTIL'ECO
3 vitesses (débit d'air)	30, 45, 60 m <sup>3</sup> /h
Rendement %	Jusqu'à 93%
Épaisseur mur	250 – 400 mm
Diamètre tuyau	160 mm
Consommation max	8,9 W
Durée cycle	70 secondes
Température de fonctionnement	-20°C / +50°C
Tension et fréquence	220-240V-50Hz
Indice de protection	IPX4
Pile télécommande	1 x CR2025 3V fournie
Pression acoustique	13 dB(A)*
Télécommande	Oui
Réglage de l'humidité	Oui
Type de filtre	G3 : anti-poussière
Fonctionnement en paire	Oui
Poids net	3,2 kg
Poids brut	4,2 kg
Colisage	1
Dimensions du produit L x H x P	21,7 x 21,5 x 8 cm
Dimensions du carton individuel L x H x P	59,5 x 26,5 x 25 cm
Dimensions du sur-emballage L x H x P	-
<b>CODE EAN (311 983 +...)</b>	
VENTIL'ECO	... 426 113 0

\* à 3 m à vitesse mini

### Extraction de l'air



### Renouvellement de l'air



VENTIL ECO est un système de ventilation double-flux décentralisé pièce par pièce, facile à installer. Il est idéal pour la rénovation quand l'installation d'une VMC double flux classique est trop complexe. Il ne nécessite pas d'installation de gaine dans la maison, il s'installe pièce par pièce avec un conduit qui traverse le mur (adapté à des murs d'une épaisseur de 25 à 40 cm).

Le système VENTIL ECO permet le renouvellement de l'air en limitant les déperditions thermiques, rendement jusqu'à 93%. L'air frais entrant est réchauffé (en saison hiver) ou rafraîchi (en saison été) par l'air vicié qui est extrait. L'installation peut se faire à l'unité ou en couplage de 2 à 16 unités.